



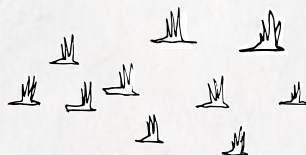
TECHNICKÁ
UNIVERZITA
V LIBERCI

SURVIVAL KIT
PRO PRVÁKY



#OBSAH

Úvod.....	3
#1 Wi-Fi.....	4
#2 Univerzitní e-mail.....	5
#3 Studentské benefity.....	5
#4 Studijní oddělení.....	6
#5 Kreditový systém.....	7
#6 Co si nenechat ujít.....	7
#6.1 Předzápis.....	7
#6.2 Tělocvik.....	8
#6.3 Škrtací a dozapisovací dny.....	8
#6.4 Zápis do dalšího ročníku.....	8
#7 Bakalářská práce.....	9
#8 Stipendium.....	10
#9 Erasmus+.....	11
#10 Koleje.....	12
#10.1 Student life.....	13
#11 Menza.....	14
#12 Kam do města.....	15
#12.1 Malé divadlo.....	16
#13 Co dělat, když nastane nečekaná životní situace?.....	17
#14 Slovníček univerzitních termínů.....	18
#15 Mapa.....	20
#16 Kam do města 2.....	22
#17 Mapa detail.....	24



#FINDTRUENORTHATTUL

Find true north znamená najdi tu správnou cestu, najdi sám sebe.

Vydala: Technická univerzita v Liberci 2020, www.tul.cz

Facebook: Technická univerzita v Liberci

Instagram: tuliberec

Ilustrace: MAT - Matyáš Prošek

Grafický design: Tomáš Votoček

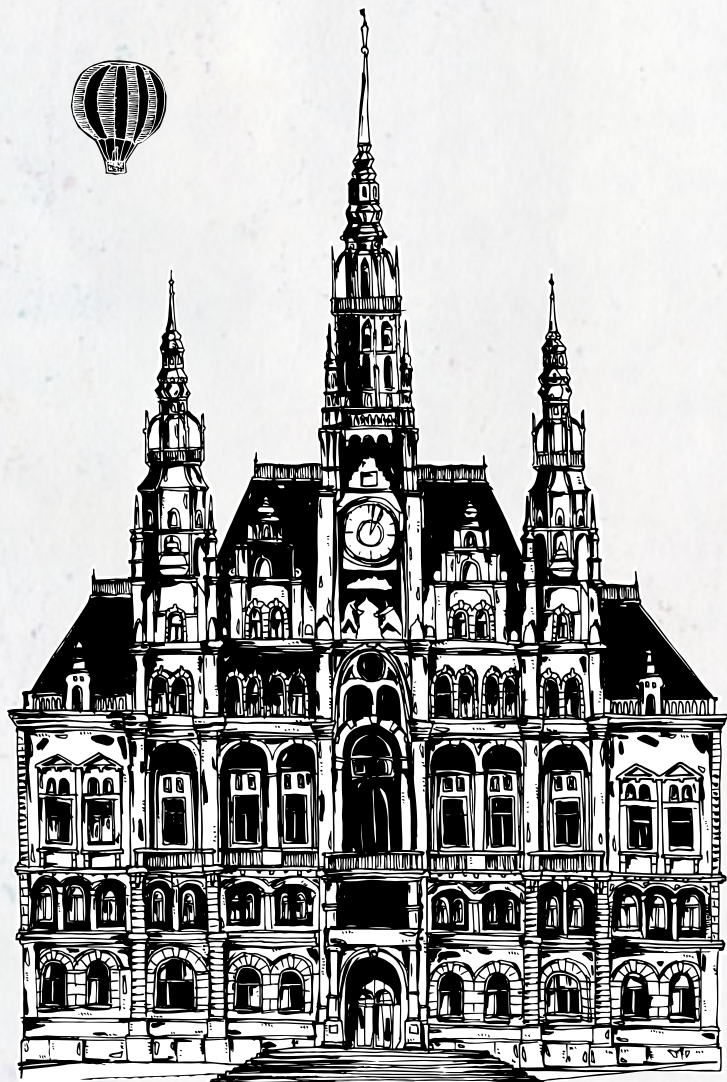


#FINDTRUENORTHATTUL



Úvod

Ahoj! Tahle brožura je mega užitečná, tak ji nezahazujte a pozorně čtěte, protože kde jinde se dozvíte tyhle důležité věci? **Vysoká už je něco jinýho – co si nezjistíte sami, to nevíte.** A proto se pár studentů rozhodlo shrnout pro vás všechno podstatné, co by se vám mohlo do začátku i průběhu studia hodit. Tak na co čekáte? Četbě zdar!



#1 Wi-Fi

Abyste si na univerzitě nevyplácali všechna data hned během prvního týdne, můžete použít univerzitní WiFinu! Přihlásit se můžete na *TULwifí* nebo *eduroam*. Jaký je mezi nimi rozdíl?

TULwifí je síť, která funguje pouze pro studenty naší univerzity. Má omezené služby, tudíž si na ní maily přečtete, zčeknete Instagram, ale víc od ní nečekejte. Taký je to veřejná síť, hodí se spíš, když už není zbylí. Navíc vás každou půl hodinu vykopne.

Na druhou stranu *eduroam* vás připojí k sociálnímu světu na jakékoliv české univerzitě, která je do tohoto projektu zapojena. Poskytne vám plnohodnotné služby, a ještě ke všemu zašifruje vaše data! A to se vyplatí.

Ahoj, já jsem Kamila,
teď přednáším v Paříži
o slow fashion.

Přístup na obě WiFi
si můžete nastavit
na stránce liane.tul.cz
v sekci Změna hesla
pro vzdálený přístup.

Já jsem Martin, založil
jsem start-up Binder.

#2 Univerzitní email

Mail budete používat neustále ke komunikaci s vyučujícími. Dejte si pozor na správné oslovení: **“Vážený pane magistře/doktore/professore” je rozhodně lepší než “Dobrý den”,** dáte tím najevo úctu a taky bude znát, že víte, s kým komunikujete.

Nikdy nezapomínejte na předmět, kterým pedagoga předem informujete, čeho se Váš e-mail týká.

Snažte se omezit své spisovatelské nadání, vyjádřete se stručně a jasně. Pro řešení komplikovanějších záležitostí tu jsou konzultace, které se rozhodně nemusíte bát využívat.

#3 Studentské benefity

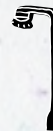
TULka nabízí spoustu různých výhod! Že o žádných nevíte? Tak čtěte dál, ať se dozvíte, jak si můžete zpříjemnit volný čas, či zjednodušit práci do školy.

Jako studenti TUL máte zadarmo licenci na programový balík **MATLAB**, licenci na **Autodesk**, kancelářský balík od Googlu **G-suite**, **Filesender** od CESNETU s velikostí až 500 GB, úložiště **ownCloud** s kapacitou 100 GB nebo přístup k online nástrojům **Microsoft Office 365**. Pro každého něco :)

Často se na půdě univerzity pořádají různé přednášky, které fakt stojí za to! **Sledujte univerzitní Facebook a Instagram, ať vždycky víte, co se u nás děje.**

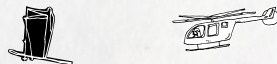
V budově menzy (F) máme nejen stánek s kafem a bistro, ale taky skriptárnu. Doporučujeme projít si seznam skript, ať je učení na zkoušku aspoň o trochu snazší. **A když už tam budete, můžete si rovnou koupit univerzitní merch!**

A nezapomeňte na volňásky do divadla, více v sekci Malé divadlo ;)



#4 Studijní oddělení

Studijko tu pro vás bude od začátku až do konce. V prváku vám vydá ISICa a taky potvrzení o studiu a pak vás možná trochu vyděsí kvantum informací, které na vás vychrlí. **Ale studijního oddělení se nemusíte bát, jsou tu pro vás, kdykoliv (v úřední hodiny) budete potřebovat poradit.** Stačí nasadit úsměv, hezky pozdravit a dozvíte se všechno, co potřebujete. A kde tyto nepostradatelné bytosti najdete?



Fakulta strojní 3. patro budovy G
Fakulta textilní 2. patro budovy B
Fakulta přírodovědně-humanitní a pedagogická 4. patro budovy G
Fakulta ekonomická 5. patro budovy H
Fakulta umění a architektury 5. patro budovy F3
Fakulta mechatroniky, informatiky a mezioborových studií 1. patro budovy A
Fakulta zdravotnických studií 2. patro budovy F3

Věděli jste, že... v kampusu máme univerzitního doktora a zubaře? Taky máme Unihotel (budova H) a celkem nabašenou sportovní halu u kolejí. Vyzkoušejte třeba lezeckou stěnu za 50 Kč.

Sledujte oficiální stránky studijního oddělení, at si místo přelepky na ISIC nemusíte kupovat rovnou novou!



Sledujeme vás z kbelíku 24/7.

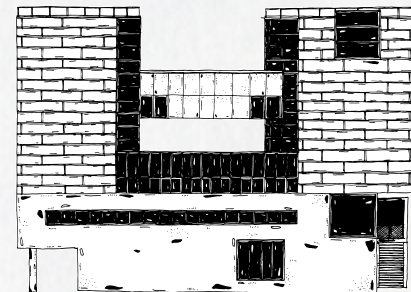


Já jsem Tomáš. Stojím za Heurékou, Glami nebo Slevomatem.

#5 Kreditový systém

Kredity. Všichni o nich najednou mluví. Ale co to vlastně je? Kredity jsou taková univerzitní měna, kterou získáváte díky úspěšnému skládání zkoušek a zápočtů. Výměnou za tyto kredity vás na konci vašeho závěrečného ročníku pustí ke státnicím – v bakalářském programu jich potřebujete 180, v navazujícím magisterském 120.

Každý předmět je ohodnocen určitým počtem kreditů, který vám vypoví něco o jeho náročnosti. Hodně štěstí se sběrem!



Tady si hrajeme s nanovláknny. Přijď se podívat.

#6 Co si nenechat ujít!

Tady od nás máte seznam termínů, které se vyplatí si pohlídat, tak nezaspěte!

#6.1 Předzámis

Na konci každého semestru probíhá předzámis předmětů na další semestr. O jeho termínu se vždycky včas dozvíte v sekci *Předzámis* a na přihlašovací obrazovce na STAGu. A samozřejmě taky na našem FB a IG. **Předzámis začíná vždy v určitém hodinu, proto je fajn mít už v tu chvíli vybrané předměty, které si chcete zapsat.** **Věděli jste, že...** si můžete zapsat předměty i z jiných fakult? Pokud jde o povinné předměty, přednost mají studenti daného oboru.

TIP: Při předzápisu na zimní semestr si запиšte předměty rovnou i na letní. Šťěstí přeje připraveným :-)

#6.2 Tělocvik

Přihlašování se na tělocvik byl pro nás v prvním ročníku kámen úrazu. Proto vám tady hned odhalíme, jak na to. Po zapsání tělocviku ve STAGu se přesuňte na stránky ktv.fp.tul.cz, v sekci *Studenti* vyberte možnost *Přihlašování na předměty*, zaregistrujte se a můžete vybírat z nabídky cvičení, která budete mít po celý semestr zdarma!

TIP: Využijte slevy na saunu, posilovny, masáže a sportovní halu po celou dobu studia!

Věděli jste, že... existuje místo, kde najdete studijní materiály, aniž byste někomu museli kupovat flašku nebo čokoládu? Najdete ho na tul.mapik.net, tak toho využijte!

#6.3 Škrtačí a dozapisovací dny

Zapsali jste si předmět, který vás nebaví, nebo jste si nestihli zapsat přednášku, na kterou za každou cenu chodit chcete? **Využijte škrtačích a dozapisovacích týdnů vždy na začátku zimního semestru.**

Pro přesný termín sledujte oficiální stránky studijního oddělení nebo sociální síť univerzity, které vám poskytnou aktuální informace.

#6.4 Zápis do dalšího ročníku

Protože vám věříme, víme, že budete potřebovat i tuhle informaci – nám by se tehdy rozhodně hodila. **Indexy už nemáme, tak je třeba, abyste přinesli nějaký jiný dokument, který prokazuje, že u nás opravdu studujete a studujete řádně = zápisový list A a B. Naleznete je ve STAGu pod sekci *Známky a zápočty*.**

Zápis do každého ročníku je povinný, ale nebojte se, že byste ho prošvihli, včas se o všem dovíte prostřednictvím studijka, Facebooku nebo STAGu.

Potřebujete potvrzení o studiu? Studijní oddělení vám ho vydá ode dne zápisu do ročníku.



Vytipujte si, na které předměty bude nával, a ve chvíli, kdy předzápis začne, si je запиšte jako první.

#7 Bakalářská práce

Víme, říkáte si, že tohle v prváku nepotřebujete vědět, ale čas letí a za chvíli se probudíte a budete muset řešit i bakalářku.

Zadávání bakalářské práce není náročné. **Důležité je, abyste si včas vymysleli téma, které vás zajímá a o kterém opravdu chcete psát.**

TIP: Oslovování potenciálních vedoucích nenechávejte na poslední chvíli. Běžte hned, jak se rozmyslíte, za zkoušku nic nedáte.

Jakmile máte téma i vedoucího, přesuňte se na STAG do záložky *Kvalifikační práce*, kde vyplníte formulář *Vyplnit podklady pro zadání bakalářské práce*. Dokument musí schválit a podepsat váš vedoucí, poté ho odnesete na sekretariát katedry.

Všechny tyto kroky musíte stihnout ve druhém ročníku do data, které určí vaše katedra. Sledujte tedy sekce *Odborných prací* na stránkách katedry.



Já jsem Nikola, umím spravit zlomené srdce.

#8 Stipendium

Nárok na UBYTOVACÍ STIPENDIUM mají všichni studenti, kteří bydlí dál než v Jablonci a přilehlých částech. Minimální vzdálenost každý rok určuje rektor TUL.

O tohle stipendium zažádáte jednoduše online ve STAGU v sekci *Moje údaje*.

SOCIÁLNÍ STIPENDIUM slouží k podpoře studentů, kteří se nacházejí v sociálně znevýhodněné pozici. Student může o stipendium zažádat pomocí elektronické žádosti a společně s ní dodá dokument *Sdělení pro účely přiznání stipendia*, který naleznete ve STAGu v sekci *Moje údaje*. Částku vyplácí každý kalendářní měsíc s výjimkou července a srpna.

Existuje také nad rámec JEDNORÁZOVÉ SOCIÁLNÍ STIPENDIUM, o které je možné zažádat v případě těžké životní situace.

Naše univerzita nejenže podporuje své studenty v případech nouze, ale také dokáže ocenit výjimečné studijní výsledky, například PROSPĚCHOVÝM STIPENDIEM. **O podmínkách získání stipendia se víc dozvíte na vašem studijním oddělení.**



Zauhlovačka ve Vratislavicích zatím není nakloněná.

#9 Erasmus+

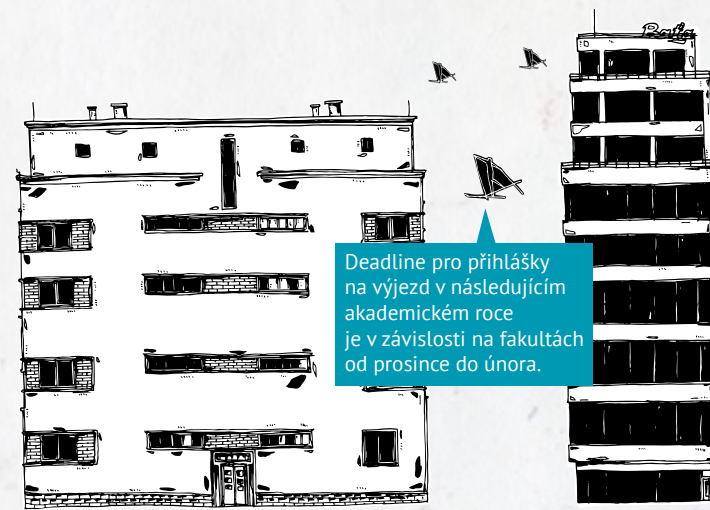
Na veřejně nemusíte cestovat jenom v létě, s Erasmem+ můžete vyjet do zahraničí i během roku až na 12 měsíců! Studujte svůj obor v cizí zemi, získáte tak vzácné zkušenosti, a ještě se přiučíte jazyk – jediné, co musíte splnit, je dokončení prvního semestru, mít dobré studijní výsledky a být celí žhaví do učení. Minimální doba na výjezd za studii je jeden semestr.

TIP: Často úplně stačí, když se vám prostě chce! Takže to běžte zkusit, i když máte nějakou tu trojku!

Pokud nechcete dohánět učení, zkuste vyjet na PRACOVNÍ STÁŽ přes letní prázdniny! Nejméně na dva měsíce si můžete vyzkoušet, jaké to je pracovat za hranicemi, a s takovou zkušeností v CVÍČKU budete na roztrhání.

TIP: Nebo zkuste letní školu! Víc se dozvíte v kanceláři Erasmu+ v 5. patře budovy G.

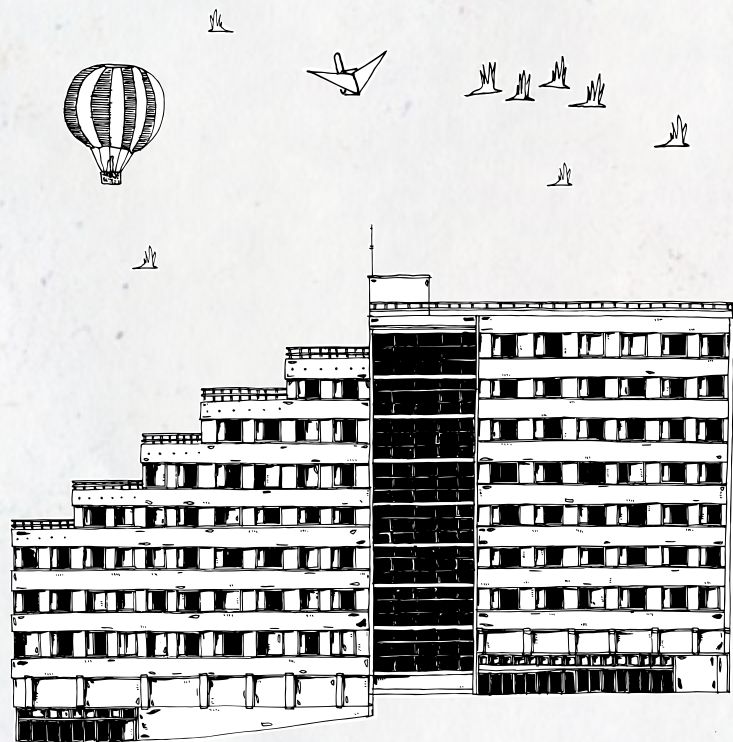
Že byste to neutáhli finančně? S výjezdem dostanete i stipendium, které bude pokrývat vaše výdaje. Tak se ničeho nebojte a cestujte, sbírejte zkušenosti a užívejte si studentský život!



Deadline pro přihlášky na výjezd v následujícím akademickém roce je v závislosti na fakultách od prosince do února.

#10 Koleje

Studenti TUL se můžou ubytovat na kolejích ve Starém Harcově, které jsou oproti zbylým kolejím v České republice dost na úrovni a za dobrou cenu. Na kolejích je šest bloků, všechny se super rychlým internetem a nově i WiFi! **Každá kolejní buňka má vlastní kuchyňku, ale jestli jste líní vařit, můžete na obědy a večere do menzy, která je centrem kolejního areálu.**



#10.1 Student life

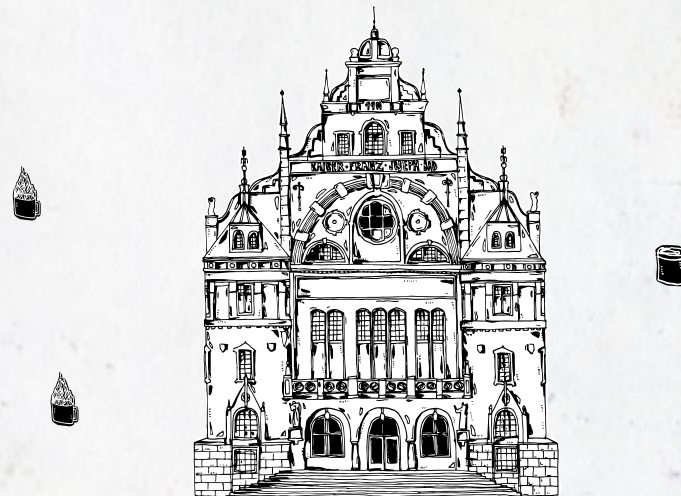
Na kolejích to žije, především v noci! Divocí studenti se zálibou v tanci chodí do baru **Had** v bloku D, kde se pravidelně pořádají turnaje ve stolním fotbálku. Umírněnci bývají stálými zákazníky **BetweenBaru** na Ěčku. Tam se taky každý měsíc konají hospodské kvízy. No a milovníci billiaru, kulečnicku nebo šipek si na své přijdou v **Kulečnicku U Hrocha** v bloku F, kde mimo jiné čepují osobité trubkové pivo.

Na jídlo můžete zajít do restaurace **Žito** u menzy nebo do **S klubu** naproti bloku C, který kromě posezení nad jídlem a pitím nabízí také diskotéku nebo bowling. Zábavě zdar!

TIP: Ubytujte na koleji i své hosty! Stačí je nahlásit v den ubytování ve vratech vašeho bloku. Občanský průkaz hosta a 100 Kč s sebou!

Věděli jste, že... lidé ve vratech nesejí jen proto, aby ve vás vyvolávali úzkost z toho, zda pozdravit, či nepozdravit? Můžete si u nich zakoupit třeba lístky na autobus nebo bagetu!

TIP: Chcete si objednat balíček, ale jste líní pro něj dojíždět domů? Žádný problém! Uveďte jako doručovací adresu koleje a váš blok a pak už jen v pravidelných intervalech kontrolujte vratek a ptejte se, jestli nemají zásilku na vaše jméno.



#11 Menza

Menza, klasická součást studentského života. Někdo na ni pěje ódy, někdo jí nemůže přijít na chuť. **My jsme dlouhou dobu nevěděli, jak vůbec funguje – co musíme udělat, abychom neumřeli hladý?**

Je to snadné, potřebujete mít ISIC nebo čipovou kartu, na kterou si u hlavního vchodu do budovy F nahrajete u okýnka peníze a hurá na minutky.

Nebo si můžete obědy a večere objednat předem přes menza.tul.cz. Vyberou si i vegetariáni a celiaci.

Věděli jste, že... Menza nově zavedla burzu? Do 13. hodiny daného dne máte možnost svou objednávku bezplatně zrušit. Pokud to nestihnete, oběd se přesune do burzy. A když si ho koupí někdo jiný, máte to taky zadarmo.

TIP: Oddechnout si můžete taky ve studentském klubu v budově E a P nebo v parčíku za budovou G.



Leť výš a dál. A ty vyzkoušej i menzu na kolejích nebo ve městě na Hčku.

Já jsem Honza, vymyslel jsem pár věci.

#12 Kam do města

Co dělat v Liberci?

ZOO – Utíkejte na bílé tygry, chtějí nám je vzít!

Botanická zahrada – Kromě rostlin mají i pěknou sbírku vodních tvorů.

Severočeské muzeum v Liberci a Oblastní galerie Liberec alias Galerie Lázně

– Stojí hned naproti sobě a na nejhezčí ulici v Liberci.

Divadlo F. X. Šaldy – Sem můžete zajít na klasická dramata, balet či operu.

Malé divadlo – Experimentálnější a ne tak formální odnož Divadla F. X. Šaldy.

Lesní koupaliště – Jedno z nejhezčích v ČR, z kampusu procházkou za 20 min.

Přehrada – Z kolejí tam jste za pět minut, z kampusu za tři.

Liberecká výšina – Z kolejí je to kousek a mají tam malé občerstvení.

Ještěd – Tady pozor! **Traduje se, že kdo v prváku na Ještěd vstoupí, do druháku nepostoupí. :-)**

Hory a lesy

Zkuste vyrazit MHDčkem do hor – bus č. 18. Za 25 minut jste v **Bedřichově**, odkud můžete vyrazit na desítky túr. Pro seriózní turisty doporučujeme přehradu Bedřichov – **Černá Nisa** nebo **Josefův Důl**. My ostatní se potkáme na nejlepším smažáku široko daleko, co dělají na **Prezidentské chatě** [čti přezaj!]

Kam na kafe?

Kavárna Bez Konceptu – Nejbližší kavárna cestou z kolejí.

Kavárna Bez Konceptu 2 – Kavárna přímo v kampusu.

Kofein Plac – Nejlepší kafe přímo na Fügnerce.

Fofr Kafe – Na náměstí kousek od radnice.

Jedno Kafe – Špičková káva a zrnka ke koupí.

Bistro Široká – Doporučujeme jejich Croque Madame!

Mikyna Coffee & Food Point – Najíte se tady zdravě a zároveň skvěle.

Kde to večer žije?

Pivnice VOKNO – Lokální pivo, umí i drinky a pořádají koncerty zadarmo.

Bar Stereo – Liberecký evergreen.

Tatáž Pakáž – Tanková Plzeň a nejlepší Kozel v Liberci + výborně vaří.

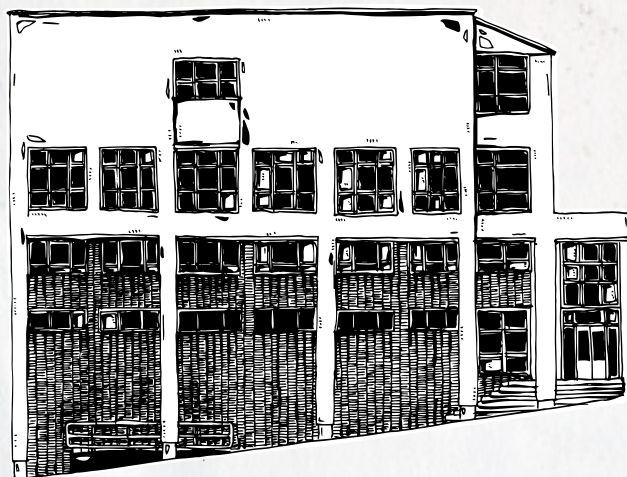
Tovaryšský vršek – Hned vedle Tatáže, skvělá zahrádka.

#12.1 Malé divadlo

Ve škole je to občas drama. A tak je super někdy vypnout a zažít kulturu off-line. Přijďte do Malého divadla. Užijete si nekonvenční tvorbu, autorské projekty a humor, který tady na severu fakt umíme. Slevy na vstupné pro studenty jsou jasná věc, na první návštěvu máte dokonce volňásek. Kromě činoherních a tanečních představení v sezóně si nenechte ujít festival současného divadla WTF?!, který se koná vždy v květnu.

TIP: Všechna představení jsou ve 3D.

Must-see pro studenty architektury: SIALská trojčata



Malé divadlo zvenku. Pojď dovnitř. Židličky jsou pohodlný.

#13 Co dělat, když nastane nečekaná životní situace?

Stát se může komukoliv cokoliv. Proto se naše univerzita vždy snaží vyjít vstříc každému studentovi, který musí čelit nenadálé a často komplikované situaci.

1. Přerušování studia – Po úspěšném dokončení prvního semestru můžete bez udání důvodu podat žádost o přerušování studia.

2. Prodloužení studia – Nastane automaticky po překročení standardní doby studia.

3. Třetí zápis předmětu – V případě neúspěšného druhého zápisu má student právo žádat ve výjimečném případě o třetí zápis děkana fakulty.

Je potřeba problém řešit hned, neodkládat ho a poradit se například s tutorem či studijním poradcem, kteří vám pomohou a podpoří vás. Jsou tu pro Vás, proto se nebojte je oslovit!



Palác Dunaj. Tady najdeš nejvíc oldschool sámošku v Liberci.

#14 Slovníček univerzitních termínů

Přiznejte se, kolikrát jste kývali hlavou a předstírali, že víte, co je to imatrikulace nebo kdo je to rektor? Mysleli jste si, že pedel je tiskařská chyba? Nebojte, byli jsme na tom stejně! Proto vás na následující stránce čeká slovníček nejdůležitějších výrazů, se kterými se na akademické půdě budete setkávat.

- **akademický senát** = Samosprávný orgán, který má na starosti spravování záležitostí akademické obce (připomínky, stížnosti). Senát má i vlastní studentskou část, kam může kandidovat každý student.

- **cvičení a semináře** = Povinné hodiny sloužící k procvičení a upevnění látky z přednášek. Podobají se středoškolským hodinám, akorát trvají hodinu a půl.

- **děkan** = Děkan stojí v čele fakulty, má na starosti rozhodování ve věcech, jež se jí týkají. Budete-li někdy podávat žádost, například o přerušování studia, o jejím schválení bude rozhodovat právě on.

- **docent** = Akademický titul, kterého může dosáhnout absolvent doktorandského programu. Vyučující jsou na tento titul pochopitelně hrdí, tak je nezapomeňte oslovovat „pane docente/paní docentko“, kdykoliv k tomu bude vhodná příležitost, třeba v mailu.

- **e-learning** = Elektronický systém, který slouží k online výuce a poskytování studijních materiálů a odevzdávání úkolů a prací.

- **fakulta** = Součást univerzity s konkrétním zaměřením, která se dále dělí na katedry. TUL jich má sedm.

- **Gaudeamus igitur** = Neoficiální studentská hymna zpívaná při různých akademických příležitostech.

- **imatrikulace** = Slavnostní přijetí studenta do akademické obce vysoké školy. Koná se na začátku prvního akademického roku studia.

- **kampus** = Univerzitní náměstí, které propojuje univerzitní komplex.

- **katedra** = Dílčí část fakulty se specifickým oborovým zaměřením, třeba katedra matematiky; mechaniky, pružnosti a pevnosti; cizích jazyků atd.

- **pedel** = Ne, není to chyba. Pedel je čestná funkce a má za úkol hlídat univerzitní insignie. Pedela uvidíte při promociích, jak v rukou nese žezlo.

- **proděkan** = Každý děkan potřebuje svého zástupce a přesně to je proděkan. Běžně jsou čtyři a jsou odpovědní za určitou oblast, například za studijní záležitosti, zahraniční styky apod.

- **profesor** = Nejvyšší akademický titul, kterého lze v Česku dosáhnout. Pozor! Nemůžete tak oslovovat každého vyučujícího. Jsou vzácní. Profesory jmenuje prezident republiky, proto jim svým chováním ukazujete, že jsou jedineční.

- **promoce** = Ceremoniál udělení akademického titulu po řádném formálním ukončení vysokoškolského studia.

- **prorektor** = Zástupce rektora, který se podobně jako proděkan věnuje určitým oblastem, např. studentům, vědě nebo zahraničním stykům, ale dělá to pro celou univerzitu.

- **přednáška** = Hodiny, v nichž zpravidla vyučující zahrne studenty spoustou odborných informací. Návštěva přednášek usnadňuje přípravu na zkoušky, ale nebývá povinná. Přednášky jsou jinak veřejné, takže můžete na jakoukoliv, na kterékoliv fakultě se vám zlíbí.

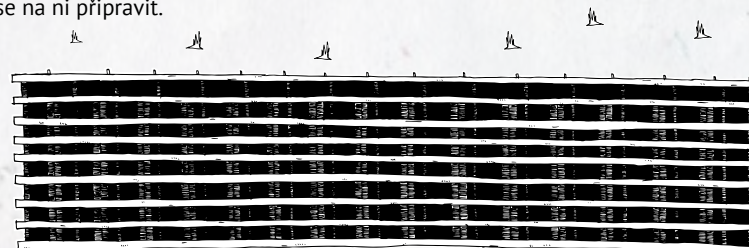
- **předtermín** = Termín, ve kterém je možné vykonat zkoušku ještě před začátkem zkouškového období.

- **rektor** = Stojí na vrcholu hierarchie univerzitních postů, spravuje veškeré záležitosti, které se týkají univerzity a jejího chodu. Ten náš se jmenuje doc. RNDr. Miroslav Brzezina, CSc.

- **semestr** = V podstatě vysokoškolské pololetí. Zahrnuje období výuky, zkoušek, prázdnin, odborných exkurzí a praxí. V rámci akademického roku jsou dva semestry – zimní a letní.

- **zápočet** = Zápočet uděluje vyučující za splnění požadavků příslušného předmětu. Jeho získání bývá podmínkou pro vykonání zkoušky.

- **zkouška** = Je jednou z variant zakončení předmětu. Překvapivě se konávají ve zkouškovém období. Slovo je sice odvozeno od zkusit, ale lepší je zkusit se na ni připravit.



Tohle je Wolkerák, poslední barák ve vesnici.

#15 Mapa



bazén

Oblastní galerie Liberec

knihovna

H

Divadlo FX Šaldy

budova radnice

Šaldovo náměstí

nemocnice

P

Pražská

Moskevská

Fügenerova terminál MHD

Husova ulice

T

IC

D

E

L

A

B

C

F

G

F1

F2

F3

E1

E2

E3

koleje Harcovna

- A – sídlo FM, děkanát a studijní oddělení FM, správa LIANE
- B – sídlo FT, děkanát a studijní oddělení FT, ateliéry
- C – laboratoře, Katedra chemie, Katedra fyziky, Katedra energetických zařízení
- E1 – katedry FT, společné pracoviště FT TUL a CLUTEX
- E2 – pobočka univerzitní knihovny, studentský volnočasový klub
- F1 – všeobecný praktický lékař, stomatolog, Akademická poradna – centrum podpory, laboratoře
- F2 – menza, katedry FS
- F3 – děkanát a studijní oddělení FUA, děkanát a studijní oddělení FZS, katedry a laboratoře FT
- G – děkanát a studijní oddělení FS, děkanát a studijní oddělení FP, laboratoře FS, katedry FP, kancelář Erasmus+
- H – sídlo EF, menza, Unihotel
- P – sídlo FP
- IC – sídlo rektora, kvestora, prorektorů, informační centrum, kanceláře
- L – sídlo Ústavu pro nanomateriály, pokročilé technologie a inovace TUL (Cxl)

#16 Kam do města 2



Kavárna Bez Konceptu



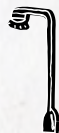
Jedno Kafe



Fofr kafe



Mikyna



Stereo kafe



Přehrada Harcov

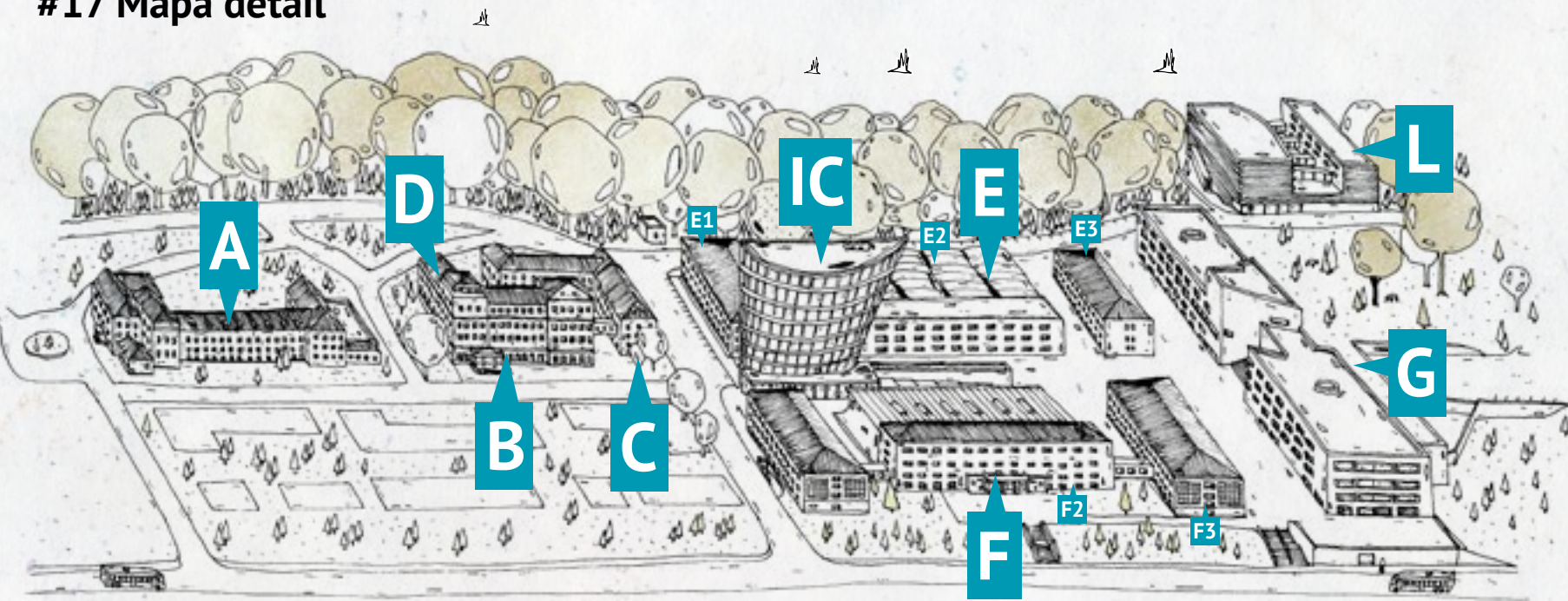


Vokno



Tovaryšský vršek

#17 Mapa detail



Handwriting practice lines consisting of horizontal lines with a central vertical line. There are four sets of these lines. A small icon of a person is positioned at the top center of the first set, and a hot air balloon icon is positioned at the top center of the fourth set.